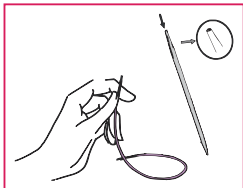
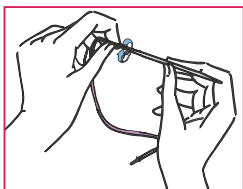


**Les aiguilles interchangeables KnitPro: Le moyen le plus malin de tricoter aujourd'hui.
Ayez la possibilité d'utiliser différents diamètres d'aiguilles avec différents longueurs de câble.**

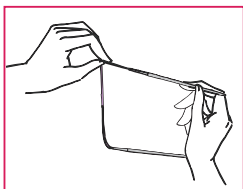
Pour attacher l'aiguille au câble:



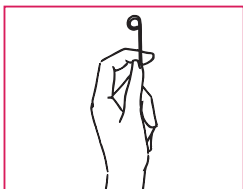
Pour commencer à utiliser les aiguilles, visser le câble de la longueur désirée sur la partie métallique creuse de l'aiguille.



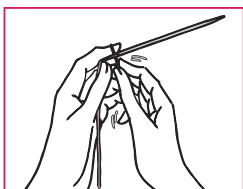
visser le premier embout sur l'extrémité du câble qui a le fil libre (fin du dernier rang tricoté).



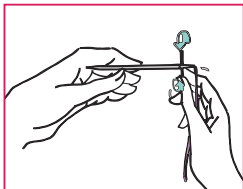
Visser de même le deuxième embout sur l'autre extrémité du câble, et serrer convenablement.



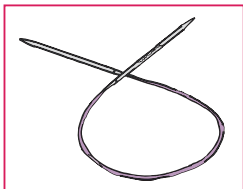
Pour bien fixer le câble des deux côtés, utiliser la clé fournie dans le set.



Insérer la clé dans le trou foré dans le câble, et utilisez-la comme manche pour resserrer le câble à l'aiguille.

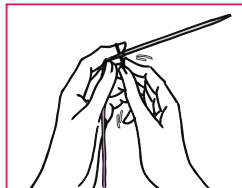


Faire la même chose sur l'autre aiguille et l'autre extrémité du câble.

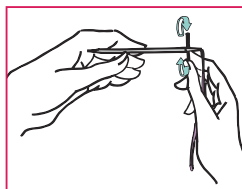


Vérifier la solidité des fixations, et votre aiguille est prête.

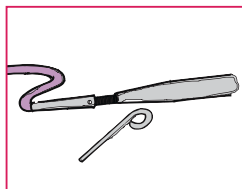
Pour séparer l'aiguille et le câble:



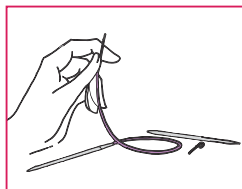
Lorsque vous désirez changer de dimension ou utiliser les aiguilles pour un autre travail, séparez le câble des aiguilles en dévissant les deux extrémités.



Utiliser la clé comme un manche pour dévisser le câble de l'aiguille en l'insérant dans le trou ménagé dans le câble.

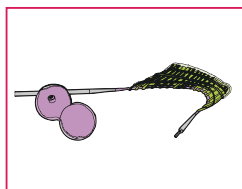


Avec la clé dévisser soigneusement l'aiguille du câble.

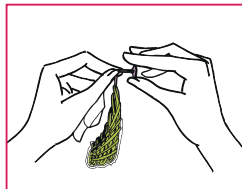


Faire la même chose sur l'autre aiguille.

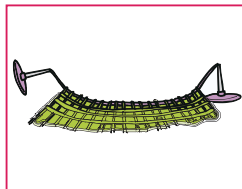
Utilisation des embouts:



Après le dévissage soigneux des aiguilles du câble, utilisez les embouts fournis dans le set pour éviter que le tricot ne s'échappe du câble.



Visser le côté avec fil de l'embout sur l'extrémité du câble et serrer convenablement.



Même action sur l'autre extrémité du câble à fermer avec un embout.

Les aiguilles "Symfonie Wood"

Le bois utilisé pour les aiguilles Symfonie Wood est spécialement conçu à partir de bouleau laminé et coloré. Il a une densité supérieure à 1.20. Les couleurs utilisées sont sans danger, comme le certifie un rapport émis par un laboratoire indépendant. Les essais ont montré qu'aucune couleur ne s'effacerait lors d'un usage normal.

*Nous espérons que vous aurez du plaisir à utiliser les produits KnitPro prenez y soin.
En cas de défaut de fabrication, veuillez en demander le remplacement à votre détaillant.*